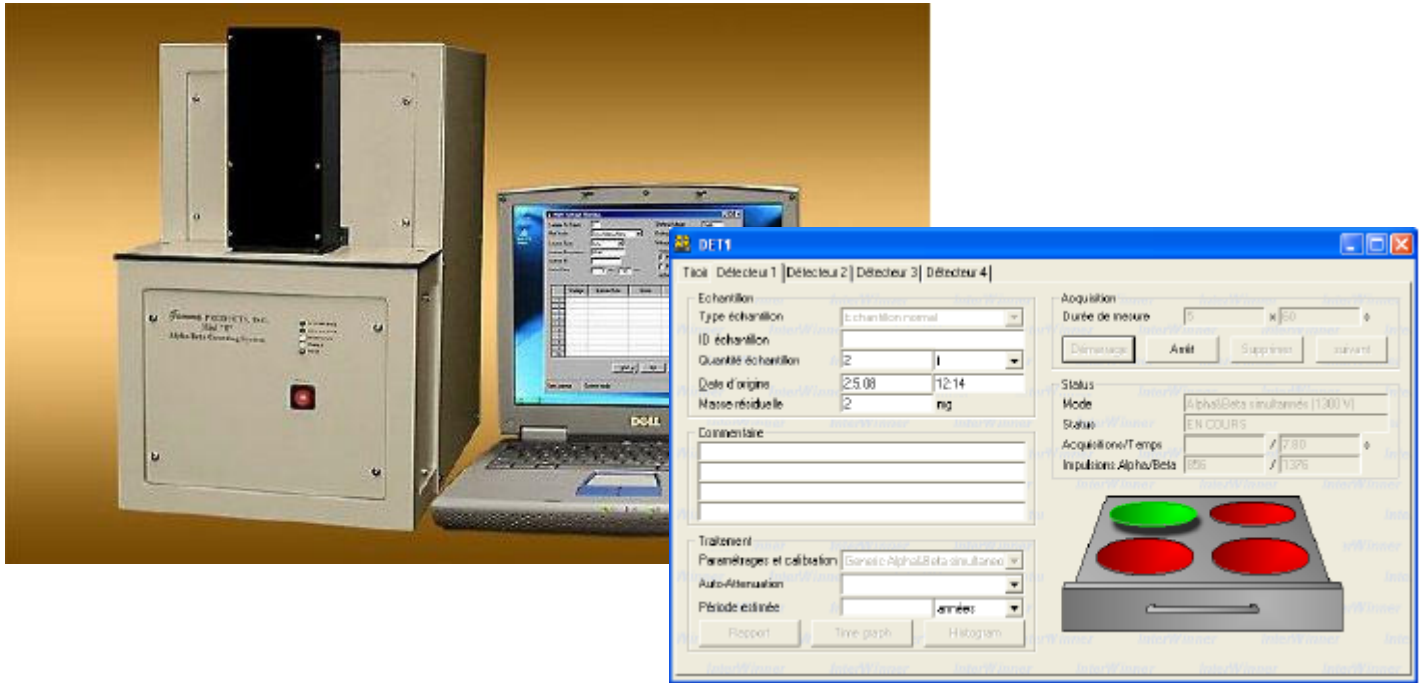


Passeur d'échantillons Alpha/Bêta transportable Modèle G6030 Mini T



Le système comprend :

- 1 scintillateur ZnS(Ag) de diamètre 2" déposé sur un scintillateur plastique et couplé optiquement à photomultiplicateur avec blindage électromagnétique pour une utilisation sans gaz.
- Rapide et facile de mise en œuvre.
- Bruit de fond des détecteurs : Alpha < 3 cpm et Bêta < 60 cpm.
- Passeur d'échantillons automatique.
- Cassettes amovibles pouvant contenir 30 portes échantillons de dimension : dia. 2" et profondeur 1/8".
- Coffret en aluminium allégé pour plus de portabilité
- Caisse de transport
- Poids : 40 Kg
- Ordinateur portable



Logiciel de traitement **INTERWINNER Alpha/Bêta**

- Logiciel interactif de gestion des compteurs
- Fichier au format Access de Microsoft
- Interface de définition des protocoles de comptage par type d'échantillon.
- Création automatique des plateaux pour chaque détecteur
- Test du X^2 et diagnostique du système
- Bruit de fond et efficacité pour chaque détecteur
- Affichage du spectre alpha / bêta de l'analyseur multicanal
- Unités et format des rapports paramétrables
- Séquence de comptage paramétrables
- Soustraction automatique du bruit de fond
- Paramètres de comptage et les données des échantillons sont stockés dans la base de données